

# OPORTUNIDADES ERASMUS+ PARA PERSONAL



**Erasmus+**  
Enriqueciendo vidas, abriendo mentes.



## ¿Qué es Erasmus+?

Erasmus+ es el programa de la Unión Europea que **ofrece oportunidades** para todas las personas y en todos los sectores educativos:



Educación Escolar



Formación Profesional



Educación de Personas Adultas



Educación Superior

## Objetivo

Promocionar la **movilidad educativa** de las personas y los colectivos, tanto del alumnado como del personal, así como la **cooperación**, la calidad, la inclusión y la equidad, la excelencia, la creatividad y la innovación a nivel de las organizaciones y las políticas a través del aprendizaje permanente, el desarrollo educativo, profesional y personal de las personas en los ámbitos de la educación y la formación, la juventud y el deporte, dentro de Europa y fuera de su territorio, contribuyendo así al crecimiento sostenible, al empleo de calidad y a la cohesión social, además de a impulsar la innovación y **fortalecer la identidad europea, la ciudadanía activa y la participación en la vida democrática.**



## Estructura

El programa se articula en torno a tres líneas principales de actividad o Acciones clave (KA), y de la acción Jean Monnet:

**KA1**

**ACCIÓN CLAVE 1:**  
movilidad de las personas por motivos de aprendizaje

**KA2**

**ACCIÓN CLAVE 2:**  
cooperación entre organizaciones e instituciones

**KA3**

**ACCIÓN CLAVE 3:**  
respaldo al desarrollo de políticas y a la cooperación



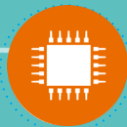
Acciones **JEAN MONNET**

# Presupuesto y prioridades

Erasmus+ 2021-2027 cuenta con un presupuesto de algo más de **28.000 millones EUR** para toda Europa. Erasmus+ es:



+ Inclusivo



+ Digital



Fomenta la vida democrática



+ Sostenible



+ Internacional

Además de estas prioridades, el nuevo Programa se caracteriza por ser aún **más internacional**.

# Países participantes del programa Erasmus+

Los 27 Estados miembros de la UE y los terceros países asociados al Programa siguientes: Islandia, Liechtenstein, Macedonia del Norte, Noruega, Serbia y Turquía. Además, dependiendo de las acciones, pueden participar terceros países no asociados al Programa (los demás países del mundo, divididos en 14 regiones distintas), en todos los sectores educativos.

La **cooperación con terceros países no asociados**, reservada hasta ahora a la **educación superior**, se amplía a la **educación escolar**, la **formación profesional** y la **educación de personas adultas**. Se financiarán proyectos de movilidad y cooperación transfronteriza relacionados con el aprendizaje para **10 millones de personas de todas las edades y orígenes**.



● Estados **miembros** de la UE y terceros países **asociados** al Programa

● Terceros países **no asociados** al Programa

# ¿Quién gestiona el programa Erasmus+?

La Comisión Europea (CE) es la responsable última del desarrollo del programa Erasmus+. Su ejecución se lleva a cabo con:

1. La gestión directa de las Acciones centralizadas por la CE o la Agencia Ejecutiva Europea de Educación y Cultura (EACEA).

2. La gestión indirecta de las Acciones descentralizadas por parte de las Agencias Nacionales establecidas en los países del programa Erasmus+. En España, el **SEPIE** es la Agencia Nacional para la gestión del programa Erasmus+ en los ámbitos de la educación y la formación.



GOBIERNO DE ESPAÑA

MINISTERIO DE CIENCIA, INNOVACIÓN Y UNIVERSIDADES



SERVICIO ESPAÑOL PARA LA INTERNACIONALIZACIÓN DE LA EDUCACIÓN



Erasmus+  
Enriqueciendo vidas, abriendo mentes.



UNIÓN EUROPEA



# Oportunidades para personal



## EDUCACIÓN ESCOLAR

### TIPO DE INSTITUCIONES:

Todas las vinculadas a los niveles educativos de Educación Infantil, Primaria y Secundaria (ESO y Bachillerato).

### TIPOS DE MOVILIDAD y duración:



### APOYO INDIVIDUAL AL PERSONAL:

- Entre 91 y 117 € al día (desde el día 1 al 14)
- Entre 64 y 82 € al día (desde el día 15 al 365)

### AYUDAS DE VIAJE:

- Viaje estándar: entre 23 y 1.500 €
- Viaje ecológico: entre 210 y 610 €

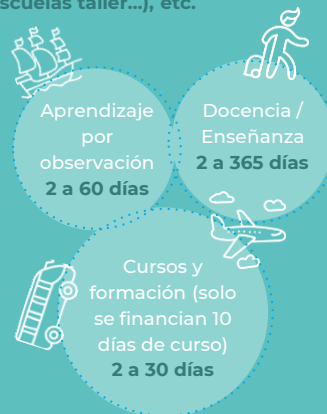


## FORMACIÓN PROFESIONAL

### TIPO DE INSTITUCIONES:

Todas las vinculadas a los niveles educativos de FP básica, FP de grado medio, FP adaptada, Cursos de especialización para técnicos de Formación Profesional (Grado Medio), Certificados de profesionalidad, Conservatorios profesionales de música y danza, enseñanzas deportivas de grado medio, FP continua, FP para el empleo (categoría que engloba a varias formaciones, como los talleres de empleo, las escuelas taller...), etc.

### TIPOS DE MOVILIDAD y duración:



### APOYO INDIVIDUAL A PERSONAL:

- Entre 91 y 117 € al día (desde el día 1 al 14)
- Entre 64 y 82 € al día (desde el día 15 al 365)

### AYUDAS DE VIAJE:

- Viaje estándar: entre 23 y 1.500 €
- Viaje ecológico: entre 210 y 610 € (la ayuda para los tramos entre 100 y 3.999 km es mayor que para la ayuda de viaje estándar)

# Oportunidades para personal

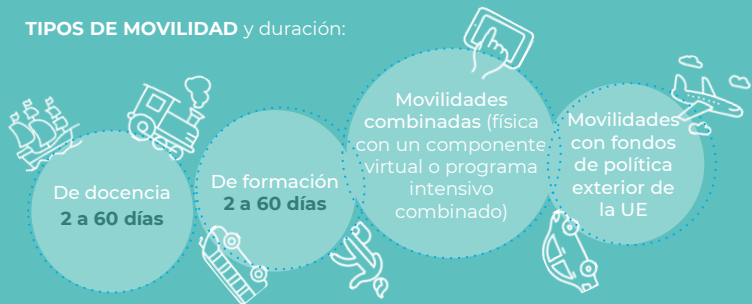


## EDUCACIÓN SUPERIOR

### TIPO DE INSTITUCIONES:

Todas las que imparten enseñanza universitaria, artística superior, formación profesional de grado superior, profesionales de artes plásticas y diseño de grado superior, y deportivas de grado superior, así como otras organizaciones vinculadas a estas.

### TIPOS DE MOVILIDAD y duración:



### APOYO INDIVIDUAL AL PERSONAL:

- Entre 90 y 120 € al día (desde el día 1 al 14)
- Entre 63 y 84 € al día (desde el día 15 al 60)



## EDUCACIÓN DE PERSONAS ADULTAS

### TIPO DE INSTITUCIONES:

Todas las que imparten de manera estable algún tipo de educación o formación dirigida a personas adultas, tales como CEPA, EOI, asociaciones, bibliotecas, museos, etc.

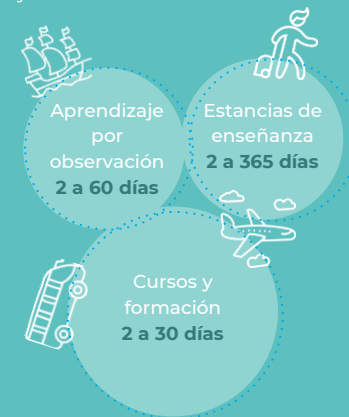
### APOYO INDIVIDUAL AL PERSONAL:

- Entre 91 y 117 € al día (desde el día 1 al 14)
- Entre 64 y 82 € al día (desde el día 15 al 365)

### AYUDAS DE VIAJE:

- Viaje estándar: entre 23 y 1.500 €
- Viaje ecológico: entre 210 y 610 €

### TIPOS DE MOVILIDAD y duración:



Si estás interesado/a en participar en Erasmus+, pregunta en tu centro educativo, universidad o institución.

**ENTENDER LO QUE ES EUROPA EMPIEZA CON ERASMUS+™**



GOBIERNO DE ESPAÑA  
MINISTERIO DE CIENCIA, INNOVACIÓN Y UNIVERSIDADES



e-NIPO: 153-24-007-9

