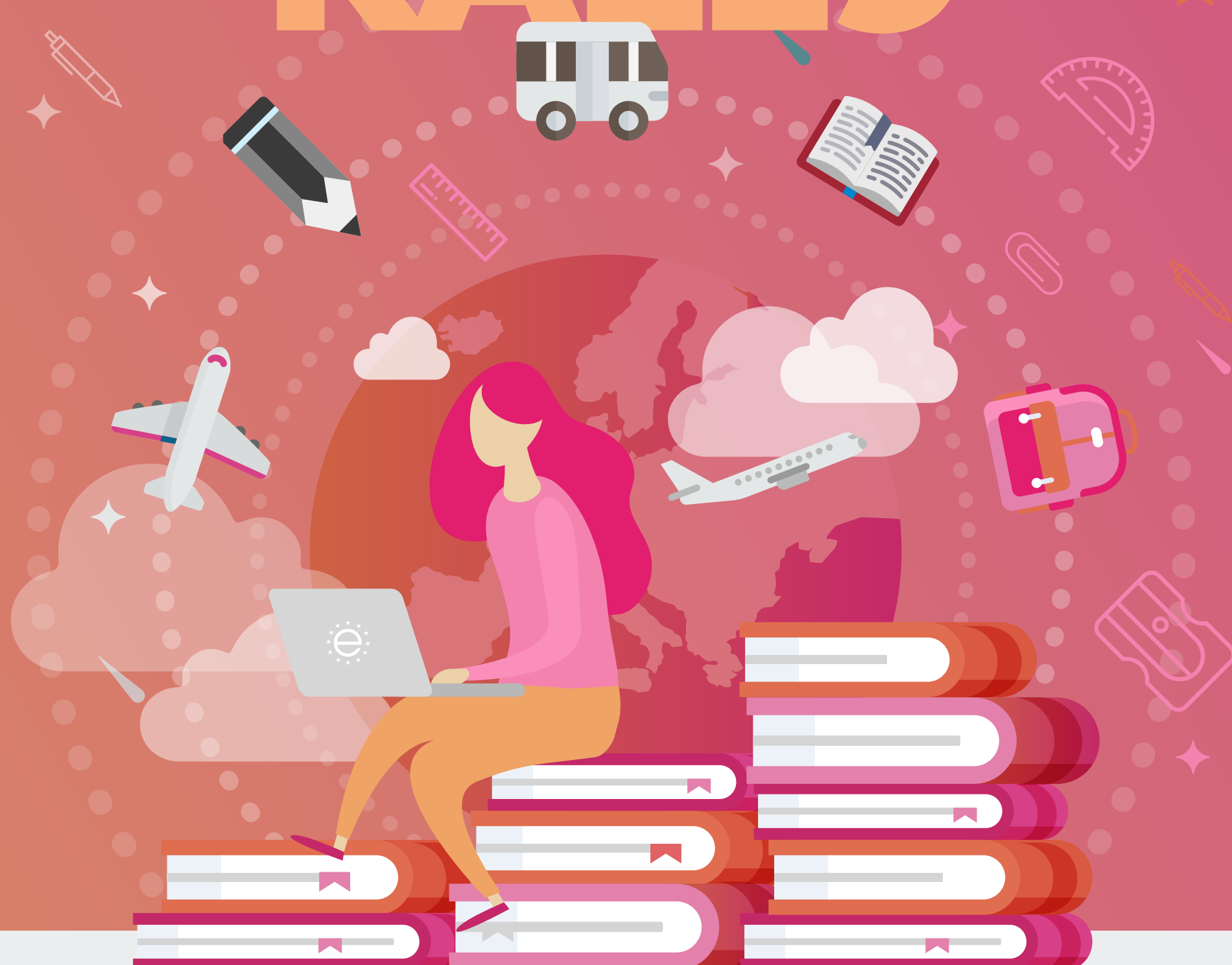


ASOCIACIONES DE INTERCAMBIO ESCOLAR KA229



¿QUIÉN PUEDE PARTICIPAR?

Centros educativos escolares de Educación Infantil, Primaria, Secundaria y Bachillerato.



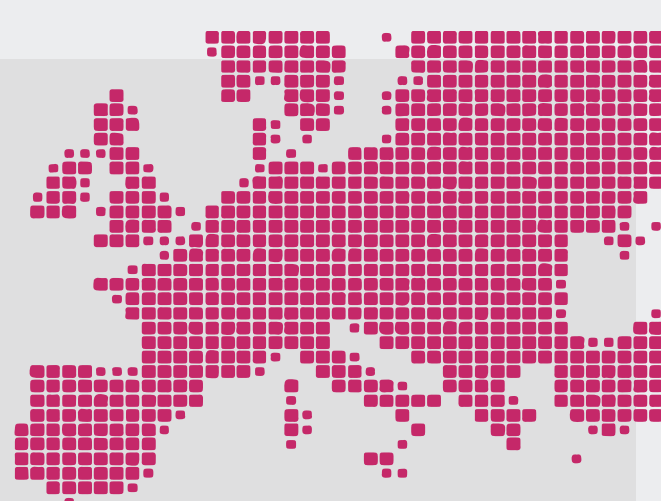
DURACIÓN

De 12 a 24 meses (hasta 36 meses si incluyen movilizaciones de larga duración del alumnado → solo en centros que oferten Educación Secundaria y/o Bachillerato, pues han de tener al menos 14 años).



NÚMERO DE SOCIOS

De 2 a 6 socios (incluido el coordinador), de al menos dos países distintos. Solo pueden participar los centros de los países del Programa (28 Estados miembros de la Unión Europea más FYROM, Islandia, Liechtenstein, Noruega, Serbia y Turquía).



ACTIVIDADES DE APRENDIZAJE, ENSEÑANZA O FORMACIÓN



Intercambios de corta duración de grupos de alumnos (para alumnado y profesorado acompañante)



Movilizaciones de larga duración por motivos de estudios (para alumnado, a partir de 14 años)



Eventos conjuntos de formación de corta duración (para el personal)



Estancias de enseñanza o formación de larga duración (para docentes)

COOPERACIÓN VIRTUAL



Los proyectos KA229 combinan la movilidad y el intercambio físico con la cooperación virtual, especialmente a través de eTwinning.



FINANCIACIÓN

La financiación está limitada a un máximo de 16.500,00 euros de media por socio y año de proyecto. La financiación para el apoyo a participantes con necesidades especiales, así como para costes excepcionales debido a costes adicionales de viaje no contarán para este límite.

SOLICITANTE

La solicitud deberá realizarla el **coordinador**, en nombre de toda la asociación, ante su Agencia Nacional.

