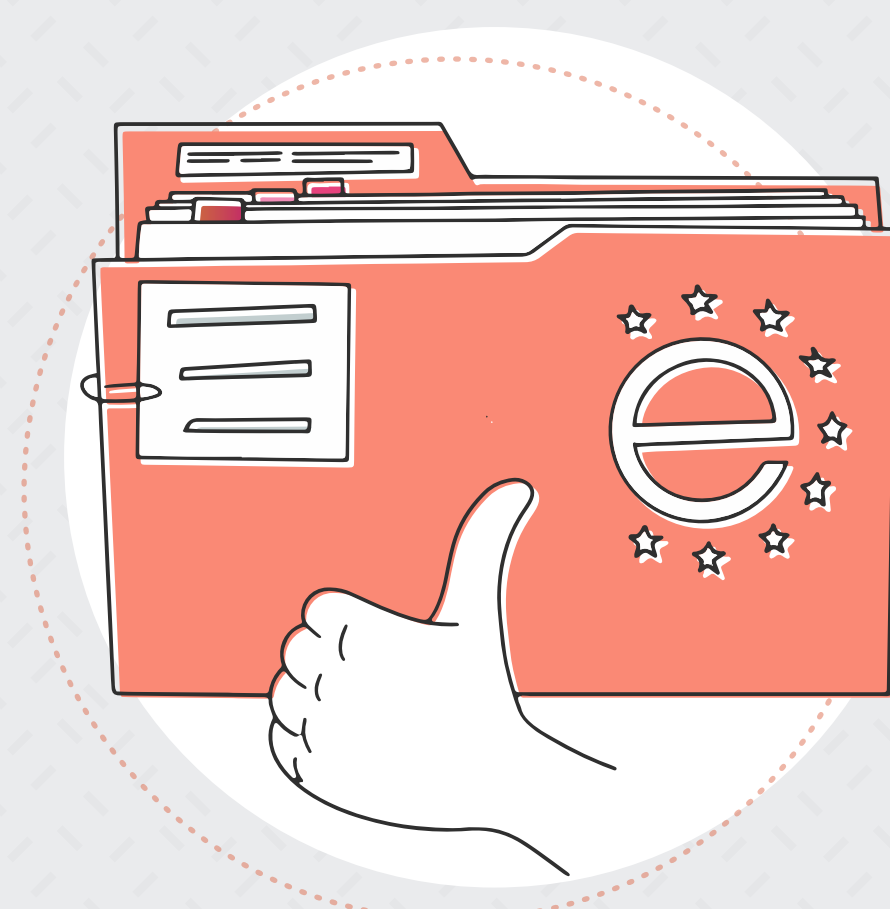


CARTA ERASMUS DE EDUCACIÓN SUPERIOR (ECHE) 2021-2027



01 ¿QUÉ ES?

Marco general de calidad de las actividades de colaboración europea e internacional para las instituciones de **Educación Superior** en el programa Erasmus+ 2021-2027.



¿QUIÉN DEBE SOLICITARLA? 02

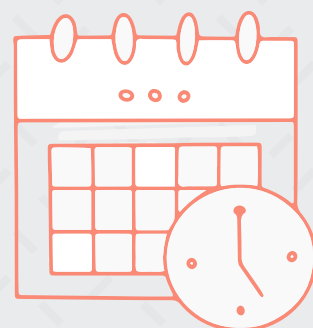
Las **instituciones de Educación Superior de los países del Programa** que deseen participar en el programa Erasmus+, ya que es un **requisito previo obligatorio**.



03 DURACIÓN Y PLAZO

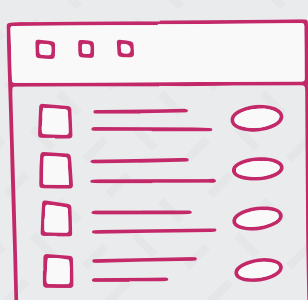


Se concederá para el período **2021-2027**.



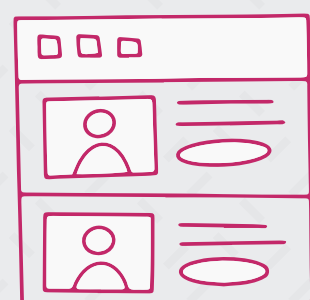
Se podrá solicitar hasta el **26 de mayo de 2020** a las **17:00 horas** (hora de Bruselas).

¿CÓMO SOLICITARLA? 04



Formulario de solicitud simplificado para:

- Las instituciones acreditadas con la ECHE, que participaron desde la convocatoria de 2017 y respetaron los principios de la Carta.
- Las instituciones de Educación Superior que obtuvieron la ECHE en la convocatoria ECHE 2020.



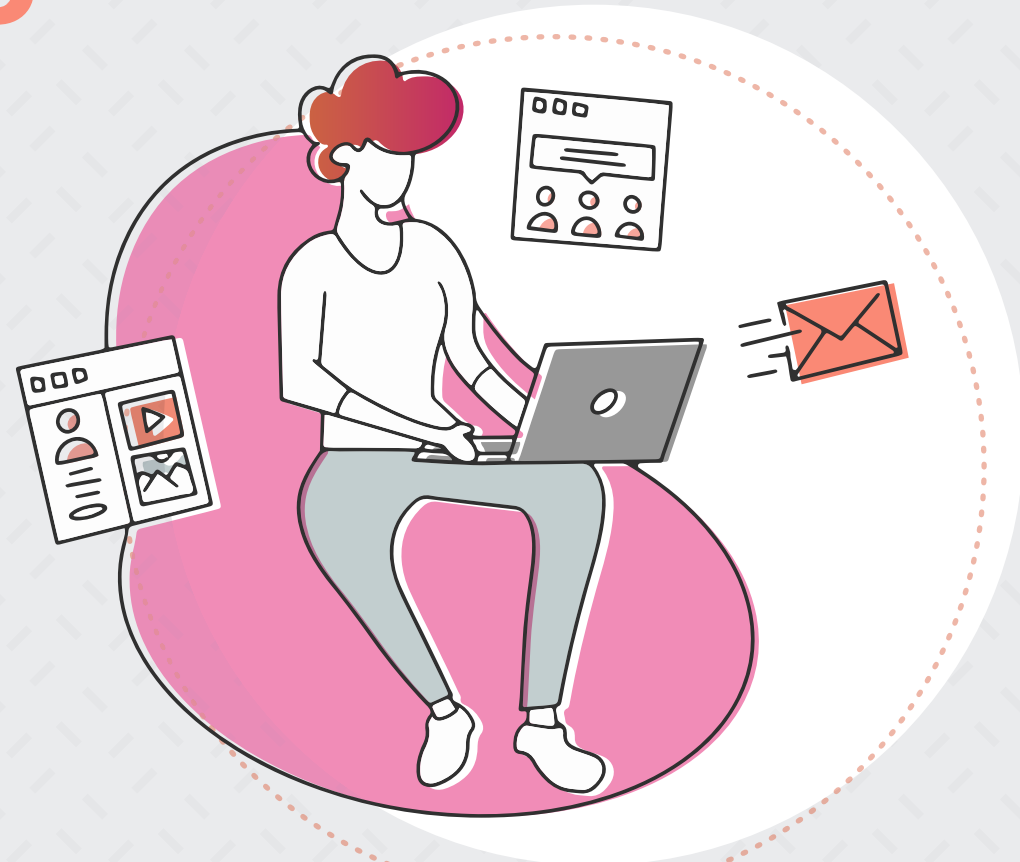
Formulario de solicitud completo para:

- Las instituciones acreditadas con la ECHE, que no participaron desde la convocatoria Erasmus+ de 2017 o no respetaron los principios de la Carta.
- Las nuevas instituciones solicitantes.

05 CONTACTO

movilidad.es@sepie.es

Más información en la **web del SEPIE** y en la **web de la Agencia Ejecutiva EACEA**.



GOBIERNO DE ESPAÑA

MINISTERIO DE UNIVERSIDADES



Erasmus+